

## Einrichtungen der AWO im Landkreis Dachau

- ▶ Ambulanter Pflegedienst
- ▶ Mittagsbetreuung
- ▶ Kindertageseinrichtungen
- ▶ Betreutes Wohnen
- ▶ Ganztagschule
- ▶ Jugendsozialarbeit
- ▶ Mehrgenerationenhaus
- ▶ Frauenhaus



## Unsere Adresse

Bei näherem Interesse oder Fragen zum ambulanten Pflegedienst der Sozialstation Altomünster, freuen wir uns über Ihren Anruf oder eine E-Mail.

### AWO Pflege gGmbH

Sozialstation Altomünster  
St. Altohof 3

85250 Altomünster

Tel.: 0 82 54 - 99 54 44

Fax: 0 82 54 - 99 54 45

sozialstation-altomuenster@awo-dachau.de

www.awo-dachau.de



Ein Unternehmen der Arbeiterwohlfahrt  
Kreisverband Dachau e. V.

Wir würden uns freuen, wenn sie unsere Arbeit mit Ihrer Spende unterstützen, so dass wir Betroffenen gelegentlich über den gesetzlichen Rahmen hinaus Unterstützung zukommen lassen können.

AWO Pflege gemeinnützige GmbH, Sparkasse Dachau

IBAN: DE08 7005 1540 0000 5163 10

BIC: BYLADEM1DAH

### Ihre Ansprechpartnerin für Informationen und Anmeldung

Leiterin: Edeltraud Peter

St. Altohof 3

85250 Altomünster

Tel.: (0 82 54) 99 54 44

Fax: (0 82 54) 99 54 45

sozialstation-altomuenster@awo-dachau.de

www.awo-dachau.de



Frau Edeltraud Peter



werbeagentur: www.graphit-design.de, 2017  
Fotos: fotolia.com, Urheber: photocrew

# AWO SOZIALSTATION ALTOMÜNSTER

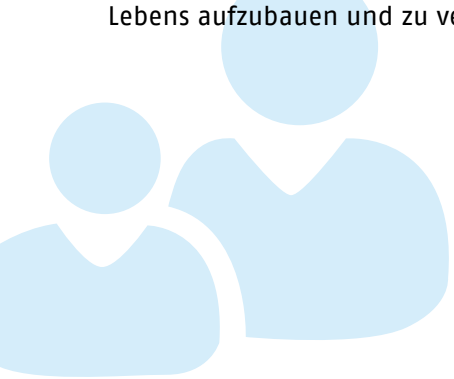
Ambulanter Pflegedienst - AWO Pflege gGmbH  
www.awo-dachau.de

## Unsere Ziele

- ▶ Bestmögliche individuelle und bedürfnisorientierte Pflege in der häuslichen Umgebung
- ▶ Zufriedenheit und Wohlbefinden

## Pflege und Betreuung

- ▶ Umsetzung des Pflegeprozesses erfolgt unter Wahrung von Eigenständigkeit und Selbstbestimmung des Einzelnen und auf Wunsch seiner Angehörigen
- ▶ Sämtliche Schritte des Pflegeprozesses werden dokumentiert und können von unseren Klienten jederzeit eingesehen werden
- ▶ Die individuelle Betreuung unserer Klienten orientiert sich an dem Pflegemodell von M. Krohwinkel
- ▶ Wir führen eine aktivierende, den Menschen einbeziehende Pflege durch. Daher ist es uns wichtig ein Vertrauensverhältnis zwischen uns und dem Klienten sowie allen anderen Berufszweigen und Institutionen des öffentlichen Lebens aufzubauen und zu verwirklichen.



## Unsere Mitarbeiter

- ▶ gewährleisten ein hohes Pflegeniveau durch regelmäßige Aus- und Weiterbildung
- ▶ führen ihre Arbeit fachgerecht, zuverlässig, professionell und vertrauensvoll durch
- ▶ schaffen ein angenehmes Zusammenarbeiten aller am Pflegeprozess beteiligten Personen
- ▶ sind auf Ihr körperliches und seelisches Wohlbefinden bedacht
- ▶ wollen pflegende Angehörige unterstützen und entlasten



## Unsere Leistungen

- ▶ 24 Stunden Rufbereitschaft
- ▶ Tägliche Versorgung der Pflegebedürftigen in ihrer häuslichen Umgebung
- ▶ Verhinderungspflege
- ▶ Behandlungspflege nach SGB V z.B. Blutzuckermessen, Insulinabgabe und Medikamentenabgabe, Verbandwechsel, Kompressionsverbände, Blutdruckmessen usw. im Rahmen der ärztlichen Verordnung
- ▶ Hauswirtschaftliche Versorgung
- ▶ Beratungsgespräche nach SGB XI
- ▶ Beratung über die Leistungen der Pflegeversicherung
- ▶ Familienpflege nach SGB V
- ▶ Betreuungs- und Entlastungsleistungen